



# INSTRUCTIONS—INSTRUCCIONES—CONSIGNES

APPLICATION: 2010-ON DODGE RAM 2500/3500 MEGA CAB

Part # :

SIGNATURE OF QUALITY

AUTOMOTIVE PRODUCTS, INC.

ITEM	QUANTITY	DESCRIPTION	TOOLS NEEDED
1	2	STEP BARS	9/16 SOCKET AND RACHET
2,3	2	FRONT MOUNTING BRACKET(2) DRIVERS SIDE, (3) PASSENGER SIDE	9/16 WRENCH
4,5	2	FRONT SUPPORT BRACKET(4) DRIVERS SIDE, (5) PASSENGER SIDE	16MM SOCKET AND RACHET
6,7	2	CENTER MOUNTING BRACKET(6) DRIVERS SIDE, (7) PASSENGER SIDE	16MM WRENCH
8,9	2	REAR MOUNTING BRACKETS(8) DRIVERS SIDE, (9) PASSENGER SIDE	14MM SOCKET AND RACHET
10,11	2	REAR SUPPORT MOUNTING BRACKETS (10) DRIVERS SIDE, (11) PASSENGER SIDE	14MM WRENCH
12	2	REAR SUPPORT STRAPS	12MM SOCKET AND RACHET
13	4	1/2" X 2" HEX BOLTS	12MM WRENCH
14	4	1/2" LOCK WASHERS	TORQUE WRENCH
15	4	1/2" X 1-1/2" OD FLAT WASHERS	
16	4	M12 X 40MM BOLT/M10 NUT PLATES	
17	4	M12 X 40MM BOLT PLATES	
18	8	M12 X 32MM OD FLAT WASHER	
19	8	M12 LOCK WASHER	
20	8	M12 HEX NUTS	
21	8	M12 PLASTIC RETAINERS	
22	8	M10 X 35MM HEX BOLTS	
23	4	M10 X 30MM OD FLAT WASHERS	
24	8	M10 X 20MM OD FLAT WASHERS	
25	8	M10 LOCK WASHERS	
26	4	M10 HEX NUTS	
27	2	M8 X 25MM HEX BOLT	
28	2	M8 X 24MM OD FLAT WASHERS	
29	2	M8 LOCK WASHERS	
ARTÍCULO	CANTIDAD	DESCRIPCIÓN	HERRAMIENTA NECESARIA
1	2	ESTRIBOS	DADO DE 9/16 Y MATRACA
2,3	2	SOPORTE DE MONTAJE DELANTERO (2) LADO DEL CONDUCTOR, (3) LADO DEL PASAJERO	LLAVE DE 9/16
4,5	2	SOSTEN DE SOPORTE DELANTERO (4) LADO DEL CONDUCTOR, (5) LADO DEL PASAJERO	DADO DE 16MM Y MATRACA
6,7	2	SOPORTE DE MONTAJE DE CENTRO (6) LADO DEL CONDUCTOR, (7) LADO DEL PASAJERO	LLAVE DE 16MM
8,9	2	SOPORTES DE MONTAJE TRASERO (8) LADO DEL CONDUCTOR, (9) LADO DEL PASAJERO	DADO DE 14MM Y MATRACA
10,11	2	SOSTEN DE SOPORTES DE MONTAJE TRASERO (10) LADO DEL CONDUCTOR, (11) LADO DEL PASAJERO	LLAVE DE 14MM
12	2	CORREAS DE SOSTEN TRASERO	DADO DE 12MM Y MATRACA
13	4	PERNOS DE AOJO DE 1/2" X 2"	LLAVE DE 12MM
14	4	RONDANAS DE 1/2"	LLAVE DE TORSIÓN
15	4	RONDANAS PLANAS OD DE 1/2" X 1-1/2"	
16	4	PERNO M12 X 40MM PLANCHAS DE TUERCA/M10	
17	4	PLANCHAS DE PERNO M12 X 40MM	
18	8	RONDANA PLANA OD M12 X 32MM	
19	8	RONDANA DE FIJACIÓN M12	
20	8	TUERCAS DE AOJO M12	
21	8	RETENEDORES DE PLASTICO M12	
22	8	PERNOS DE AOJO M10 X 35MM	
23	4	RONDANAS PLANAS OD M10 X 30MM	
24	8	RONDANA PLANAS OD DE M10 X 20MM	
25	8	RONDANAS DE FIJACIÓN M10	
26	4	TUERCAS DE AOJO M10	
27	2	PERNO DE AOJO M8 X 25MM	
28	2	RONDANAS PLANAS OD M8 X 24MM	
29	2	RONDANAS DE FIJACIÓN M8	



Westin Automotive Products, Inc.  
5200 N. Irwindale Ave. Ste 220  
Irwindale, Ca 91706

Thank You for choosing Westin products  
For additional installation assistance please call  
Customer Service (800)793-7846



# INSTRUCTIONS—INSTRUCCIONES—CONSIGNES

APPLICATION: 2010-ON DODGE RAM 2500/3500 MEGA CAB

Part # :

ARTICLE	QUANTITE	DESCRIPTION	OUTILS NECESSAIRES
1	2	BARRES MARCHEPIED	9/16 DOUILLE ET CLIQUET
2,3	2	SUPPORT DE MONTAGE AVANT (2) COTE CONDUCTEUR, (3) COTE PASSAGER	9/16 CLE
4,5	2	SUPPORT DE FIXATION AVANT (4) COTE CONDUCTEUR, (5) COTE PASSAGER	16MM DOUILLE ET CLIQUET
6,7	2	SUPPORT DE MONTAGE CENTRAL (6) COTE CONDUCTEUR, (7) COTE PASSAGER	16MM CLE
8,9	2	SUPPORTS DE MONTAGE ARRIERE (8) COTE CONDUCTEUR, (9) COTE PASSAGER	14MM DOUILLE ET CLIQUET
10,11	2	SUPPORTS DE FIXATION ARRIERE (10) COTE CONDUCTEUR, (11) COTE PASSAGER	14MM CLE
12	2	SANGLES SUPPORT ARRIERE	12MM DOUILLE ET CLIQUET
13	4	1/2" X 2" BOULONS HEXAGONAUX	12MM CLE
14	4	1/2" RONDELLES-FREIN	CLE DYNAMOMETRIQUE
15	4	1/2" X 1-1/2" DO RONDELLES PLATES	
16	4	M12 X 40MM BOULON/M10 PLAQUES A ECROU	
17	4	M12 X 40MM PLAQUES A BOULON	
18	8	M12 X 32MM DO RONDELLES PLATES	
19	8	M12 RONDELLE-FREIN	
20	8	M12 ECREOUS HEXAGONAUX	
21	8	M12 BUTOIRS PLASTIQUES	
22	8	M10 X 35MM BOULONS HEXAGONAUX	
23	4	M10 X 30MM DO RONDELLES PLATES	
24	8	M10 X 20MM DO RONDELLES PLATES	
25	8	M10 RONDELLES-FREIN	
26	4	M10 ECREOUS HEXAGONAUX	
27	2	M8 X 25MM BOULON HEXAGONAL	
28	2	M8 X 24MM DO RONDELLES PLATES	
29	2	M8 RONDELLES-FREIN	

- Remove all contents from box, verify all parts listed are present and free from damage. Carefully read and understand all instructions before attempting installation.
- Starting at the drivers side of the vehicle, remove the tape that covers the factory oval holes in the inner body panel located by the front tire. Partially thread a plastic retainer onto the threaded end of a bolt and nut plate. Once this is done insert it into the factory oval hole. Hold the bolt end and tighten the plastic retainer until flush with the panel
- Take (1) M12 bolt plate and partially thread a plastic retainer onto it, insert this bolt plate into the forward smaller oval hole and install the same as step 2
- Take the drivers side mounting bracket and position it onto the installed bolt plates and attach it with (2) M12 flat washers, and (2) M12 hex nuts. Do not fully tighten. Rotate the bolt and nut plate until the threaded nut lines up with the remaining hole in the bracket and body, thread (1) M10 hex bolt, (1) M10 flat washer, and (1) M10 lock washer into the threaded nut. Do not fully tighten at this time
- Remove the front body mount bolt and washer, take the drivers side front support bracket and insert the body mount bolt and washer through the slot in the support bracket and up into its original position. Line the other end up with the oval hole in the front mounting bracket. Do not fully tighten at this time
- Move to the midpoint on the drivers side of the vehicle and remove the tape covering the factory oval hole in the inner body panel, install a bolt and nut plate as described in step 2
- Take the drivers side center mounting bracket and position it onto the installed bolt and nut plate attach with (1) M12 flat washer, (1) M12 lock washer and (1) M12 hex nut. Do not fully tighten at this time rotate the bolt and nut plate until the threaded nut lines up with the hole in the panel and bracket thread (1) m10 hex bolt, (1) M10 flat washer, and (1) M10 lock washer into the nut.
- At the rear of the vehicle and remove the tape from the single factory hole install (1) M12 bolt plate select the drivers side rear mounting bracket and position it on the installed bolt plate attach it with (1) M12 flat washer and (1) M12 hex nut.
- Remove the rear body mount bolt and washer take the rear support bracket and insert the factory body mount bolt and washer through it and into its original position. Take one rear strap and bolt it to the rear support and rear mounting brackets and attach with (2) M10 hex bolts, (4) M10 X 20MM od flat washers, (2) M10 lock washers, and (2) M10 hex nuts. Do not fully tighten at this time.
- take the drivers sidebar and attach it to the front and rear mounting brackets using (2) 1/2" x 2" hex head bolts, (2) 1/2" lock washers, and (2) 1/2" lock washers do not fully tighten at this time
- Level and align the side bar properly then tighten all hardware at this time
- Line up the center bracket with the threaded hole in the bar and attach with (1) M8 hex bolt, (1) M8 lock washer, and (1) M8 flat washer. Tighten all hardware at this time.
- Repeat steps 2-12 for passenger side
- Torque all 1/2 hardware to 35-40 ft lbs, M12 hardware to 30-35 ft lbs, M10 hardware to 25-30 ft lbs and M8 hardware to 20-25 ft lbs



Westin Automotive Products, Inc.  
5200 N. Irwindale Ave. Ste 220  
Irwindale, Ca 91706

Thank You for choosing Westin products  
For additional installation assistance please call  
Customer Service (800)793-7846



# INSTRUCTIONS—INSTRUCCIONES—CONSIGNES

APPLICATION: 2010-ON DODGE RAM 2500/3500 MEGA CAB

Part # :

1. Saque todos los contenidos de la caja, verifique que todas las piezas nombradas estén presentes y libres de daños. Lea cuidadosamente y entienda todas las instrucciones antes de intentar la instalación.
2. Empazando de lado del conductor del vehículo, quite la cinta que cubre los agujeros ovalados de fabrica en la parte interna del panel de la carrocería ubicada por la llanta delantera. Enroque parcialmente un retenedor de plástico al fin del extremo enroscado del perno y la plancha de tuerca. Ya echo esto insertelo dentro el agujero ovalado de fabrica. Sostenga el extremo del perno y apriete el retenedor de plástico hasta que se empareje con el panel.
3. Tome (1) plancha de perno M12 y enroque parcialmente un retenedor de plástico a la plancha de perno, inserte esta plancha de perno dentro del agujero ovalado mas chico en frente e instale lo mismo del paso numero 2.
4. Tome el soporte de montaje de lado del conductor y coloquelo sobre las planchas de perno instaladas y sujetelo con (2) rondanas planas M12, y (2) tuercas de ajojo M12. No apriete completamente. Gire el perno y la plancha de tuerca hasta que la tuerca enroscada se alinee con el agujero restante en el soporte y la carrosería, enroque (1) perno de ajojo M10, (1) rondana plana M10, y (1) rondana de fijación a la tuerca enroscada. No apriete completamente en este momento.
5. Quite el perno y la rondana del montaje de carrocería delantero, tome el sosten del soporte delantero del lado del conductor e inserte el perno y la rondana del montaje de carrocería a traves de la ranura en el sosten del soporte y hacia arriba en la ubicación original. Alinee el otro extremo con el agujero ovalado en el soporte de montaje delantero. No apriete completamente en este momento.
6. Muevase al punto medio del lado del conductor del vehículo y quite la cinta que cubre el agujero ovalado de fabrica en la parte interna del panel de la carrocería, instale un perno y una plancha de tuerca como lo describe en el paso numero 2
7. Tome el soporte de montaje central del lado del conductor y coloquelo sobre el perno y la plancha de tuerca instalada sujetelo con (1) rondana plana M12, (1) ronda de fijación M12 y (1) tuerca de ajojo M12. No apriete completamente en este momento gire el perno y la plancha de tuerca hasta que la tuerca enroscada alinee con el agujero en el panel y el soporte, enroque (1) perno de ajojo M10, (1) rondana plana M10, y (1) rondana de fijación M10 a la tuerca.
8. En la parte trasera del vehículo quite la cinta del agujero sencillo de fabrica, instale (1) plancha de perno M12 seleccione el soporte de montaje trasero del lado del conductor y coloquelo a la plancha de perno instalada, sujetelo con (1) rondana plana M12 y (1) tuerca de ajojo M12.
9. Quite el perno y rondana del montaje de la carrocería trasera tome el soporte de montaje trasero e inserte el perno y rondana de fabrica del montaje de la carrocería a traves del y en la ubicación original. Tome una correa trasera y enpernela al sosten trasero y el soporte de montaje trasero y sujetela con (2) pernos de ajojo M10, (4) rondanas planas od M10 X 20MM, (2) rondanas de fijación M10, y (2) tuercas de ajojo M10. No apriete completamente en este momento.
10. Tome el estribo del lado del conductor y sujetelo al soporte de montaje delantero y trasero utilizando (2) pernos de cabeza de ajojo de 1/2" x 2", (2) rondanas de fijación de 1/2", no apriete completamente en este momento.
11. Nivele y ajuste el estribo adecuadamente despues apriete toda el armazón en ese momento.
12. Alinee el soporte central con el agujero enroscado del estribo y sujetelo con (1) perno de ajojo M8, (1) rondana de fijación M8 y (1) rondana plana M8. Apriete todo el armazón en este momento.
13. Repita los pasos de 2-12 para el lado del pasajero.
14. Torsione toda la armazón de 1/2 a 35-40 ft lbs, la armazón M12 a 30-35 ft lbs, la armazón M10 25-30 ft lbs y la armazón M8 a 20-25 ft lbs

1. Retirer le contenu de la boîte. Vérifier que toutes les pièces énumérées soient présentes et qu'il n'y ait eu aucun dommage. Lire soigneusement et comprendre les instructions avant de commencer l'installation.
2. Commencer par le côté conducteur du véhicule, retirer l'adhésif qui recouvre les trous ovales d'origine dans le panneau intérieur de carrosserie situé près du pneu avant. Fileter partiellement un butoir plastique sur l'extrémité filetée d'une plaque à écrou et boulon. Une fois que cela est fait, l'insérer dans le trou ovale d'origine. Tenir l'extrémité du boulon et serrer le butoir plastique jusqu'à ce qu'il s'encastre dans le panneau.
3. Prendre (1) M12 plaque à boulon et fileter partiellement un butoir plastique sur celle-ci, insérer cette plaque à boulon dans le plus petit trou ovale avant et installer de la même manière qu'à l'étape 2.
4. Prendre le support de montage côté conducteur, le positionner sur les plaques à boulon installées et le fixer avec (2) M12 rondelles plates et (2) M12 écrous hexagonaux. Ne pas serrer complètement. Faire tourner la plaque à écrou et boulon jusqu'à ce que l'écrou fileté s'aligne avec le trou restant dans le support et la carrosserie. Fileter (1) M10 boulon hexagonal, (1) M10 rondelle plate et (1) M10 rondelle-frein dans l'écrou fileté. Ne pas serrer complètement à cet instant.
5. Retirer la rondelle et le boulon de montage avant de carrosserie, prendre le support de fixation avant côté conducteur et insérer la rondelle et le boulon de montage de carrosserie à travers la fente dans le support de fixation et jusqu'à sa position originale. Aligner l'autre extrémité avec le trou ovale sur le support de montage avant. Ne pas serrer complètement pour l'instant.
6. Se déplacer vers le milieu du véhicule côté conducteur et retirer l'adhésif recouvrant le trou ovale d'origine dans le panneau intérieur de carrosserie, installer une plaque à écrou et boulon comme décrit à l'étape 2.
7. Prendre le support de montage central côté conducteur et le positionner dans la plaque à écrou et boulon installée, fixer avec (1) M12 rondelle plate, (1) M12 rondelle-frein et (1) M12 écrou hexagonal. Ne pas serrer complètement pour l'instant. Faire tourner la plaque à écrou et boulon jusqu'à ce que l'écrou fileté s'aligne avec le trou dans le panneau et le support. Fileter (1) M10 boulon hexagonal, (1) M10 rondelle plate et (1) M10 rondelle-frein dans l'écrou.
8. Se déplacer à l'arrière du véhicule et retirer l'adhésif du seul trou d'origine. Installer (1) M12 plaque à boulon, sélectionner le support de montage arrière côté conducteur et le positionner sur la plaque à boulon installée, le fixer avec (1) M12 rondelle plate et (1) M12 écrou hexagonal.
9. Retirer la rondelle et le boulon de montage arrière de carrosserie. Prendre le support de fixation arrière et insérer la rondelle et le boulon de montage de carrosserie d'origine à travers celui-ci et dans sa position d'origine. Prendre une sangle arrière et la boulonner au support arrière et aux supports de montage arrière et fixer avec (2) M10 boulons hexagonaux, (4) M10 X 20MM do rondelles plates, (2) M10 rondelles-frein et (2) M10 écrous hexagonaux. Ne pas serrer complètement pour l'instant.
10. Prendre la barre latérale côté conducteur et la fixer aux supports de montage avant et arrière en utilisant (2) 1/2" x 2" boulons à tête hexagonale, (2) 1/2" rondelles-frein et (2) 1/2" rondelles-frein. Ne pas serrer complètement à cet instant.
11. Mettre à niveau et aligner la barre latérale correctement, puis serrer tout le matériel à cet instant.
12. Aligner le support central avec le trou fileté dans la barre et fixer avec (1) M8 boulon hexagonal, (1) M8 rondelle-frein et (1) M8 rondelle plate. Serrer tout le matériel à cet instant.
13. Répéter les étapes 2-12 pour le côté passager.
14. Serrer à la clé dynamométrique tout le matériel 1/2 à 35-40 ft lbs, le matériel M12 à 30-35 ft lbs, le matériel M10 à 25-30 ft lbs et le matériel M8 à 20-25 ft lbs.



Westin Automotive Products, Inc.  
5200 N. Irwindale Ave. Ste 220  
Irwindale, Ca 91706

Thank You for choosing Westin products  
For additional installation assistance please call  
Customer Service (800)793-7846

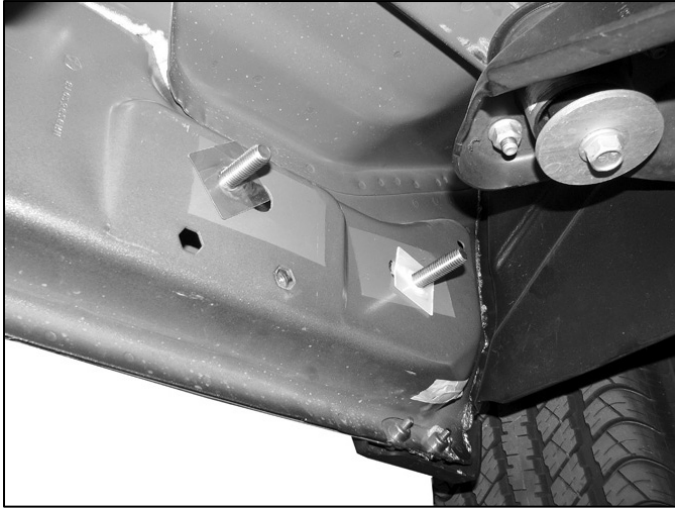
# Westin

SIGNATURE OF QUALITY

## INSTRUCTIONS—INSTRUCCIONES—CONSIGNES

APPLICATION: 2010-ON DODGE RAM 2500/3500 MEGA CAB

Part # :



# Westin

SIGNATURE OF QUALITY

Westin Automotive Products, Inc.  
5200 N. Irwindale Ave. Ste 220  
Irwindale, Ca 91706

Thank You for choosing Westin products  
For additional installation assistance please call  
Customer Service (800)793-7846

# Westin

SIGNATURE OF QUALITY

## INSTRUCTIONS—INSTRUCCIONES—CONSIGNES

APPLICATION: 2010-ON DODGE RAM 2500/3500 MEGA CAB

Part # :



# Westin

SIGNATURE OF QUALITY

Westin Automotive Products, Inc.  
5200 N. Irwindale Ave. Ste 220  
Irwindale, Ca 91706

Thank You for choosing Westin products  
For additional installation assistance please call  
Customer Service (800)793-7846