

Installation Instructions

Part Numbers:

Volkswagen Touareg Porsche Cayenne Audi Q7

75950

44758

87676

Equipment Required:

Fastener Kit: 75950F

Wrenches: Sockets: M11, M18, T15, T20, T30, 6" Extension, Torque Wrench, Trim Panel Tool, Dremel (or similar cutting tool)

Fascia Trim may be required,
Obtain owners permission before cutting

Drill Bits: None

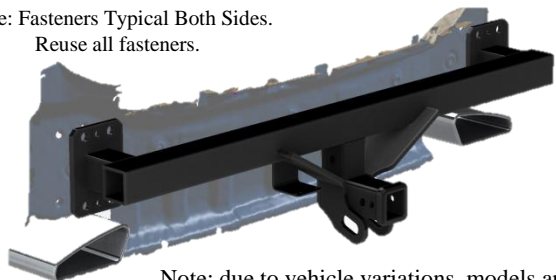
**Do Not Exceed Lower of Towing Vehicle
Manufacturer's Rating or**

Hitch type	Max Gross Trailer WT (LB)	Max Tongue WT (LB)
Weight Distributing	DO NOT USE WITH	SPRING BARS
Weight Carrying Ball Mount	7500 (3405 Kg.)	750 (340 Kg.)

Accessory Rating	D
------------------	----------

Wiring Access Location: SUV1, SUV2

Note: Fasteners Typical Both Sides.
Reuse all fasteners.



Note: due to vehicle variations, models and years, instruction may vary slightly.

1. Open Lift Gate
2. Remove five Torx screws from Mud flap; four in wheel well (VW) two in wheel well Porsche (T25) (Figure 1), one on bottom of mud flap (T15) (Figure 2), (Note: Nut attached to bottom screw.) Both sides.
3. Remove four Torx Screws from bottom of bumper fascia (T25). Bumper fascia to vehicle. (Figure 3)
4. Remove one fastener from wheel well trim located at the bottom rear of trim. (Figure 4) Both sides.
5. Remove wheel well trim by carefully pulling away from vehicle. (Figure 5) Both sides.
Note: Trim only needs to be removed halfway.
6. Remove the Torx Screws from under the trim; one on the side of wheel well (Figure 5) and one underneath (Figure 6). Both sides.
7. Remove vehicle tail lights.

VW Touareg:

Remove circular pop-out from driver side, inside the trunk. (Figure 7A)
Remove rectangular pop-out from passenger side, inside the trunk. (Figure 7B)
Loosen Plastic nut behind pop-outs using 11mm socket and a 6" extension.
Remove tail lights by slowly pulling straight out, rearward of the vehicle and disconnect the electrical plug.
Disconnect Electrical connection to back of light by pulling up on red tab to unlock clip and pulling straight out. (Figure 9)
Remove two Torx screws from under the light (T30). Both sides. (Figure 9)
Remove push pin. Push down on center of pin, then pry the head out. (Figure 10) Both sides.

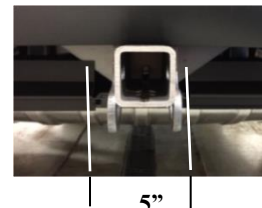
Porsche Cayenne:

Remove the black panel cover as shown in the photo. (Figures 8A)
Remove the screws (3 per side) and carefully slide light rearward and disconnect the electrical plug.
Remove the tailgate bumper pads. Both sides. (Figure 8B)

Audi Q7:

- Remove (4) torx head screws on each side of the wheel well and 5 screws on the bottom.
Remove (4) 10mm nuts located inside of the spare tire well. Recommend using a 10mm deep socket and extension to remove the nuts.
Be careful not to drop nuts into body of vehicle.
Remove the panel in the center of the bumper; unsnapping the middle part in wheel opening,
Pull cover back and disconnect 2 electrical plugs.
8. Remove bumper fascia by carefully pulling away from vehicle. Start at the wheel wells, pulling straight out away from vehicle.
1.NOTE: Must disconnect electrical connection before completely removing bumper fascia. (Figure 11)
2.NOTE: Two people needed to help avoid damage to the bumper fascia.
 9. Remove Styrofoam insert if present. Varies by vehicle and model.
 10. Remove eight M12 bolts from bumper using M18 socket. (Figure 12)
NOTE: Bumper should be supported as the bolts are removed.
 11. Install hitch reusing M12 bolts, removed in Step 14
 12. Tighten all fasteners to the required torque specification for M12 bolts.
 13. Trim Styrofoam insert to fit and reinstall or discard. Varies by vehicle and model.

Figure 13



VW Touareg:

- Trim bottom bumper fascia. Mark a center line between fasteners on bottom of bumper fascia (Figure 3). Measure 2.5 inches from the center line on both sides and cut. (Figure 13)
14. Follow instructions in reverse order, torquing all screws and bolts to specifications below. **Remembering to re-attach all electrical plugs.**

Tighten all M12 fasteners with torque wrench to 83Lb.-Ft. (113 N*M)
Tighten all T30 Torx Screws with torque wrench to 3 Lb.-Ft. (4 N*M)
Tighten all T20 Torx Screws with torque wrench to 1.1 Lb.-Ft. (1.5 N*M)

Note: check hitch frequently, making sure all fasteners and ball are properly tightened. If hitch is removed, plug all holes in trunk pan or other body panels to prevent entry of water and exhaust fumes. A hitch or ball which has been damaged should be removed and replaced. Observe safety precautions when working beneath a vehicle and wear eye protection. Do not cut access or attachment holes with a torch.

This product complies with safety specifications and requirements for connecting devices and towing systems of the state of New York, V.E.S.C. Regulation V-5 and SAE J684.

Torx screws
(Wheel Well)



FIGURE 1

Torx screw with nut



FIGURE 2

Torx screw
(Bottom of vehicle)

Exhaust

(Vehicle Forward)

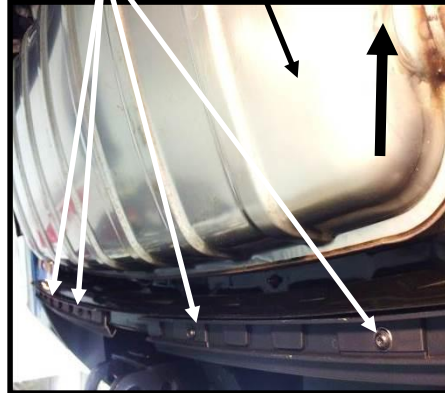


FIGURE 3

Fastener
(Wheel Well Trim)



FIGURE 4

Wheel Well Trim
Torx Screw (Side)



FIGURE 5

Wheel Well
Torx Screw (Under)
Wheel Well Trim



FIGURE 6

Electrical connection,
Torx Screws (T30)



FIGURE 9

Push Pin

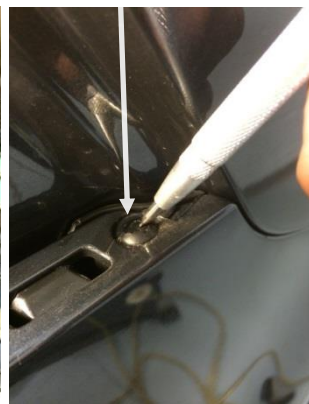


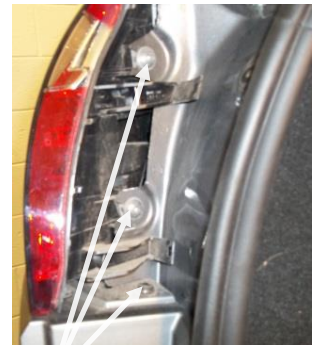
FIGURE 10

Plastic Nut (Driver Side)
Pop-Out (Driver Side)



Pop-Out (Passenger Side)
Plastic Nut

FIGURE 7A & 7B



Screws

FIGURE 8A

Electrical Connection

M12 Bolts



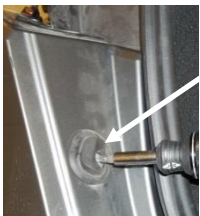
FIGURE 11



FIGURE 12

Tailgate bumper pads

FIGURE 8B



Instructions d'installation

Volkswagen Touareg

Porsche Cayenne

Audi Q7

Numéros de pièces :

75950

44758

87676

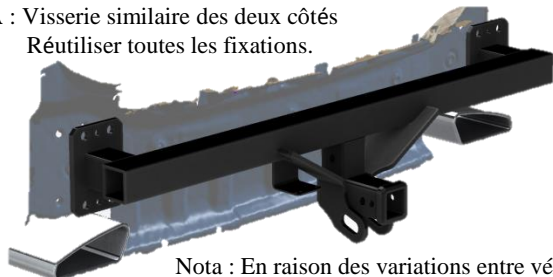
Équipement requis :

Visserie : 75950F

Clés : Douilles: M11, M18, T15, T20, T30, rallonge 6 po, clé dynamométrique, écarteur de panneau, outil à découper de type Dremel (ou équivalent).

Mèches : Aucune

NOTA : Visserie similaire des deux côtés
Réutiliser toutes les fixations.



Nota : En raison des variations entre véhicules (modèle, année), la méthode peut varier légèrement.

**Le découpe du carénage peut s'avérer nécessaire.
Obtenir la permission du propriétaire avant de procéder.**

Ne pas excéder les spécifications de poids du fabricant du véhicule de remorquage, ni

Type d'attelage	Poids brut max. de la remorque (lb)	Poids max. au timon (lb)
Répartition de charge	NE PAS UTILISER AVEC DES	BARRES STABILISATRICES
Sans répartition de charge Monture à boule	7500 (3405 kg)	750 (340 kg)

Capacité de l'accessoire

D

- Ouvrir le hayon.
- Enlever cinq vis Torx de la bavette garde-boue; quatre dans le passage de roue (T25) (Figure 1), une dans le bas de la bavette garde-boue (T15). (Figure 2). (Nota : Écrou attaché à la vis du bas.) Des deux côtés.
- Enlever quatre vis Torx dans le bas du carénage de pare-chocs (T25). Carénage de pare-chocs à véhicule. (Figure 3)
- Enlever une fixation de la garniture de passage de roue située dans le bas à l'arrière de la garniture. (Figure 4) Deux côtés.
- Enlever la garniture de passage de roue en la tirant avec précaution à l'écart du véhicule. (Figure 5) deux côtés.
Nota: La garniture ne doit être retirée qu'à mi-chemin.
- Enlever les deux vis Torx du dessous de la garniture; une en dessous (Figure 6), et une autre sur le côté (Figure 5). Deux côtés.
- Enlever les véhicule feux arrière.

Points d'accès au câblage : SUV1, SUV2

VW Touareg :

- Enlever le bouton-pression circulaire du côté conducteur, à l'intérieur du coffre. (Figure 7A)
- Enlever le bouton-pression rectangulaire du côté passager, à l'intérieur du coffre. (Figure 7B)
- Desserrer l'écrou en plastique derrière les boutons-pressions à l'aide d'une douille 11 mm et d'une rallonge 6 po.
- Enlever les feux arrière en tirant lentement en ligne droite, vers l'arrière du véhicule.
- Débrancher la connexion électrique derrière le feu en tirant la languette rouge vers le haut pour déverrouiller l'agrafe, puis tirer vers l'extérieur pour dégager. (Figure 9)
- Enlever deux vis Torx du dessous du feu (T30). Des deux côtés. (Figure 9)
- Enlever la goupille-poussoir. Pousser vers le bas sur le centre de la goupille, puis sortir la tête avec un écarteur. (Figure 10) Deux côtés.

Porsche Cayenne :

- Enlevez la couverture de panneau(jury) noire comme indiqué dans la photo. (Figures(Chiffres) 8A)
- Enlevez les vis (3 par côté) et faites soigneusement glisser la lumière vers l'arrière et débranchez la prise électrique.
- Enlevez les protections(blocs) de pare-chocs(butoir) de hayon. Les deux côtés. (La Figure(Chiffre) 8B)

Audi Q7 :

Enlever quatre (4) vis à tête Torx de chaque côté du passage de roue et cinq vis dans le bas.
Enlever quatre (4) écrous 10 mm situés à l'intérieur du logement de roue de secours. Il est recommandé d'utiliser une douille de 10 mm de profondeur et une rallonge pour enlever les écrous. Veiller à ne pas échapper les écrous dans la carrosserie du véhicule. Enlever le panneau au centre du pare-chocs; enlever la pièce centrale dans l'ouverture de roue. Tirer le couvercle vers l'arrière et déconnecter deux (2) fiches électriques.

- Enlever le carénage de pare-chocs en l'écartant du véhicule avec précaution. Commencer aux passages de roue, en tirant en ligne droite à l'écart du véhicule.
NOTA : Il faut débrancher la connexion électrique avant d'enlever complètement le carénage de pare-chocs. (Figure 11)
NOTA : La participation de deux personnes est nécessaire pour éviter d'endommager le carénage.

- Enlever la pièce en mousse de polystyrène. Varie par le véhicule et le modèle
- Enlever huit boulons M12 du pare-chocs à l'aide d'une douille M18. (Figure 12)

NOTA : Le pare-chocs doit être supporté lors du retrait des boulons.

- Installer l'attelage en réutilisant les boulons M12 enlevés à l'étape 14.
- Serrez toutes les attaches à la spécification de moment de torsion exigée pour des boulons(verrous) M12
- Découper la pièce en mousse de styrène et remettre en place ou jeter. Varie par le véhicule et le modèle

VW Touareg :

Découper le carénage de pare-chocs. Tracez une ligne de centre entre les fixations sur bas du pare-chocs (Figure 3). Mesurer 2.5 pouces de la ligne médiane des deux côtés et coupez. (Figure 13)

- Suivre les instructions dans l'ordre inverse, en serrant toutes les vis et les boulons selon les spécifications de couple ci-dessous. **La mémorisation de rattacher toutes les prises électriques**

Serrer toute la visserie M12 au couple de serrage de 83 lb-pi (113 N.m).

Serrer toute les vis Torx T30 au couple de 3 lb-pi (4 N.m).

Serrer toute les vis Torx T20 au couple de 1,1 lb-pi (1,5 N.m).

Nota : Vérifier l'attelage fréquemment, en s'assurant que toutes les fixations et la boule sont serrées adéquatement. Si l'attelage est enlevé, boucher tous les trous percés dans le coffre ou la carrosserie afin de prévenir l'infiltration d'eau ou de gaz d'échappement. Un attelage ou une boule endommagés doivent être enlevés et remplacés. Observer les mesures de sécurité appropriées en travaillant sous le véhicule et porter des lunettes de protection. Ne jamais utiliser une torche pour découper un accès ou un trou de fixation. Ce produit est conforme aux normes V-5 et SAE J684 de la V.E.S.C. (État de New York) concernant les spécifications en matière de sécurité des systèmes d'attelage.

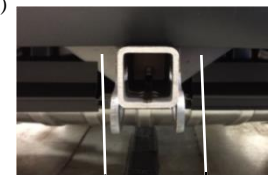


Figure 13

5"

Vis Torx
(passage de roue)

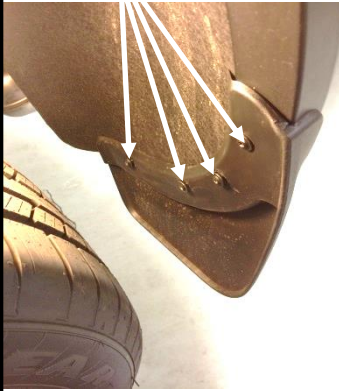


FIGURE 1

Vis Torx avec écrou



FIGURE 2

Vis Torx
(bas du véhicule)

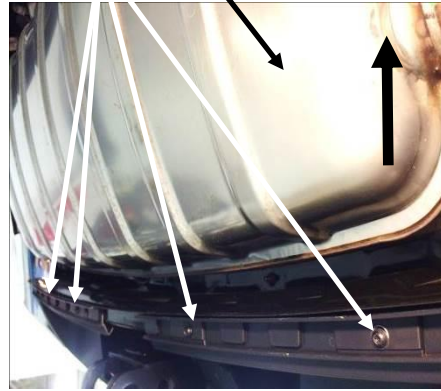


FIGURE 3

(avant du véhicule)

Fixation
(garniture du passage de roue)



FIGURE 4

garniture du passage de roue
Vis Torx (côté)



FIGURE 5

garniture du passage de roue
passage de roue
Vis Torx(sous)
Bouton-pression(côté conducteur)



FIGURE 6

Écrou en Plastique (côté conducteur)



Bouton-pression (côté passager)

Écrou en Plastique (côté passager)

FIGURE 7A & 7B

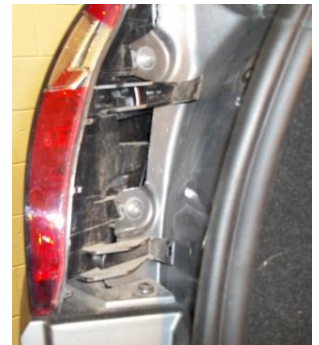


FIGURE 8A

Connexion Électrique
Vis Torx
(T30)

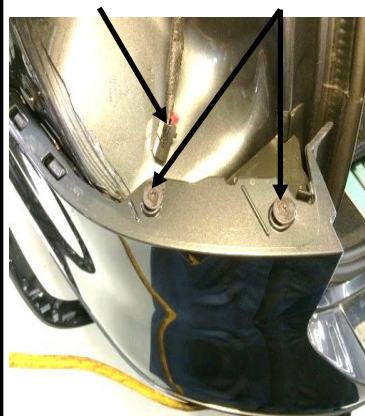


FIGURE 9

goupille-poussoir



FIGURE 10

Enlevez les protections(blocs)
de pare-chocs(butoir) de hayon



FIGURE 8B

Connexion Électrique

M12 Boulons



FIGURE 11

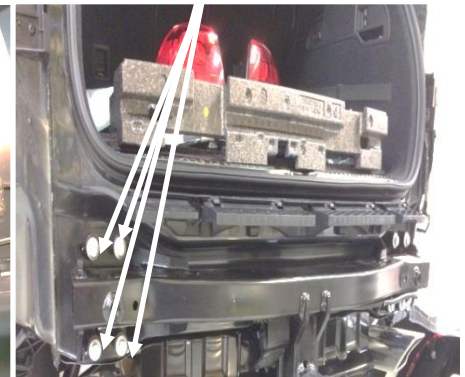


FIGURE 12

Equipo necesario:

Kit de tornillos: 75950F

Llaves: Llaves M11,M18, T15, T20, T30, extensión de 6", llave de torsión, herramienta para recortar molduras, Dremel (o herramienta de corte similar)

Brocas de taladro: Ninguna

NOTA: Fijadores iguales en ambos lados.

Vuelva a usar todos los fijadores.



Nota: debido a las variaciones de vehículos, modelos y años, la instrucción puede variar ligeramente.

1. Abra la puerta de elevación
2. Retire los cinco tornillos Torx de la aleta del barro; cuatro en el receptáculo de la rueda (T25)(Figura 1), uno en la parte inferior de la aleta del barro (T15) (Figura 2). Ambos lados. Nota: Tuerca unida al tornillo inferior.
3. Retire los cuatro tornillos Torx de la parte inferior del protector del parachoques (T25). Placa protectora del parachoques al vehículo. (Figura 3)
4. Retire un fijador de la moldura del receptáculo de la rueda localizada en la parte inferior trasera de la moldura. (Figura 4) Ambos lados.
5. Retire la moldura del receptáculo de la rueda al halarla con cuidado lejos del vehículo. (Figura 5) Ambos lados.
NOTA: La moldura solo necesita retirarse hasta la mitad.
6. Retire los dos tornillos Torx desde abajo de la moldura; uno por debajo (Figura 6), y otro en el lado, (Figura 5). Ambos lados.
7. Retire las luces traseras de vehículos.

VW Touareg:

Retire la cabeza circular del lado del conductor, al interior del maletero. (Figura 7A)

Retire la cabeza rectangular del lado del pasajero, al interior del maletero. (Figura 7B)

Afloje la tuerca de plástico detrás de las cabezas utilizando una llave de 11 mm y una extensión de 6".

Retire las luces traseras tirando lentamente hacia fuera, hacia atrás del vehículo y desconecte el enchufe eléctrico.

Desconecte la conexión eléctrica en la parte posterior de la luz al halar hacia arriba la lengüeta roja para desbloquear el clip y tire hacia afuera. (Figura 9)

Retire dos tornillos Torx por debajo de la luz (T30). Ambos lados (Figura 9).

Retire el pasador de empuje. Presione hacia abajo el centro del pasador, luego apalanque para sacar la cabeza. Ver (Figura 10) Ambos lados.

Porsche Cayenne:

Retire la cubierta del panel negro como se muestra en la foto. (Figuras 8A)

Retire los tornillos (3 por lado) y cuidadosamente Deslice hacia atrás la luz y desconecte el enchufe eléctrico.

Retire las almohadillas del parachoques del portón trasero. En ambos lados. (Figura 8B).

Audi Q7:

Retirar los (4) tornillos de cabeza torx en cada lado del receptáculo de la rueda y 5 tornillos en la parte inferior.

Retirar (4) tuercas de 10 mm situadas en el interior del receptáculo de la llanta de repuesto. Se recomienda usar una llave de 10 mm de profundidad y una extensión para quitar las tuercas. Tener cuidado de que las tuercas no caigan en el interior del vehículo.

Retirar el panel en el centro del parachoques; al soltar la parte central en la apertura de la rueda.

Jalar la cubierta hacia atrás y desconectar 2 enchufes eléctricos.

8. Retire la placa protectora del parachoques al halar con cuidado lejos del vehículo. Comience en los receptáculos de la rueda, halando hacia fuera lejos del vehículo.
NOTA: Debe desconectar la conexión eléctrica antes de retirar por completo la placa protectora del parachoques. (Figura 11)
NOTA: Se necesitan dos personas para ayudar a evitar daños en la placa protectora del parachoques.
9. Retire el inserto de espuma. Varía según el vehículo y el modelo
10. Retire ocho pernos M12 del parachoques utilizando la llave M18. (Figura 12)
NOTA: Se debe sostener el parachoques en la medida en que se quitan los pernos.
11. Instale el enganche reutilizando los pernos M12, que se quitaron en el paso 14.
12. Serrer toutes les fixations pour les spécifications de couple requis pour les boulons M12.
13. Recorte el inserto de espuma y vuelva a instalar o deseche. Varía según el vehículo y el modelo

VW Touareg:

Recorte la placa protectora del parachoques. Marque una línea central entre elementos de fijación en la parte inferior del paragolpes (Figura 3). Mide 2.5 pulgada de la línea central en ambos lados y corte. (Figura 13)

14. Siga las instrucciones en orden inverso, apretando a torsión todos los tornillos y pernos según las especificaciones a continuación.

Recordando la vuelta a colocar todos los enchufes eléctricos

Apriete todos los fijadores M12 con una llave de torsión a 83 Lb.-pies (113 N*M)

Apriete todos los T30 Tornillos Torx con una llave de torsión a 3 Lb.-pies (4 N*M)

Apriete todos los T20 Tornillos Torx con una llave de torsión a 1.1 Lb.-pies (1.5 N*M)

Nota: Revise el enganche con frecuencia, verificando que todos los tornillos y la esfera estén correctamente apretados. Si se quita el enganche tape todos los orificios en el colector del baúl u otros paneles de la carrocería para evitar la entrada del agua y los gases del escape. Se debe retirar y reemplazar un enganche o esfera que se hayan dañado. Observe las precauciones de seguridad al trabajar por debajo del vehículo y use protección visual. No corte los orificios de acceso o accesorios con soplete.

Este producto cumple con las especificaciones y requisitos de seguridad para conectar dispositivos y sistemas de remolque del estado de Nueva York, V.E.S.C. Regulación V-5 y SAE J684.

Instrucciones de instalación

Volkswagen Touareg

Porsche Cayenne

Audi Q7

Números de partes:

75950

44758

87676

Podría ser necesario recortar la placa protectora, obtenga el permiso del propietario antes de recortarla.

No supere el valor inferior entre la calificación del fabricante del vehículo de remolque o

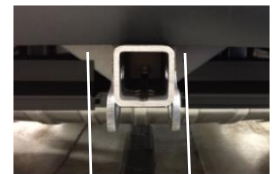
Tipo de enganche	Peso máximo bruto del remolque (LB)	Peso máximo de la horquilla (LB)
Distribución de peso	NO USE CON	BARRAS DE RESORTE
Carga de peso Montaje esférico	7500 (3405 Kg.)	750 (340 Kg.)

Calificación de accesorios

D

Ubicación del acceso al cableado: SUV1, SUV2

Figure 13



5"

Tornillos Torx
(receptáculo de la rueda)



FIGURA 1

Tornillo Torx
Con Tuerca



FIGURA 2

Tornillos Torx
(Base de vehículo)

(Frente del vehículo)

Escape

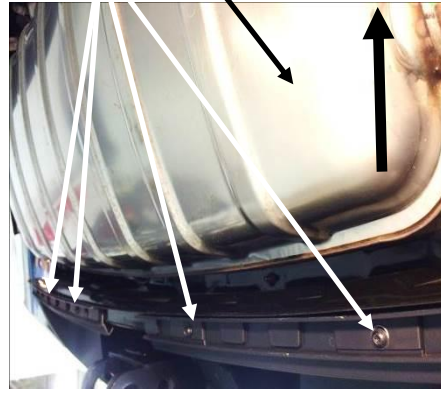


FIGURA 3

Fijador
(moldura del receptáculo de la rueda)



FIGURA 4

moldura del receptáculo de la rueda

Tornillos Torx (lado)



FIGURA 5

moldura del receptáculo de la rueda
Receptáculo de la Rueda

Tornillos Torx (Base)



FIGURA 6

tuerca de plástico (lado del conductor)

botón de presión(lado del conductor)

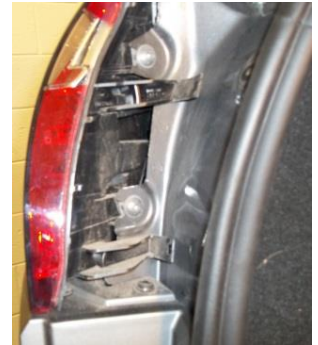
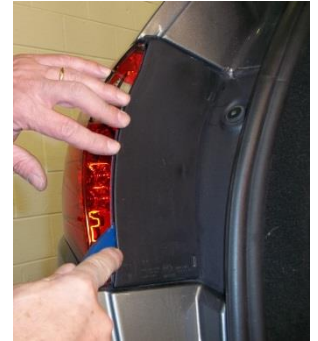


FIGURA 8A

Conexión Eléctrica

Tornillos Torx
(T30)

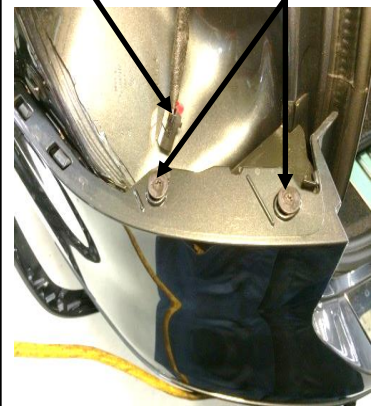


FIGURA 9

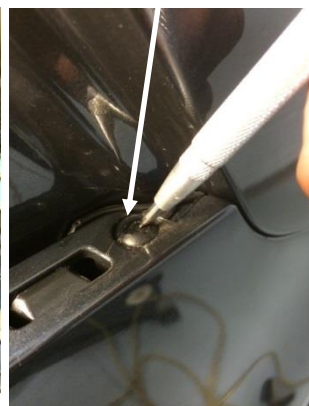


FIGURA 10

botón de presión(lado del pasajero)

tuerca de plástico (lado del pasajero)

FIGURA 7A & 7B

Conexión Eléctrica

M12 Pernos

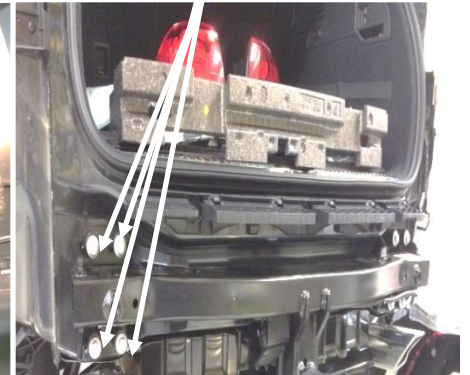


FIGURA 11

FIGURA 12



Retire las almohadillas del parachoques
del portón trasero

FIGURA 8B